

Que hace un consejero escolar?

Trabaja junto con maestros y padres para ayudar a los estudiantes a desarrollarse social y emocionalmente y para ayudar a eliminar cualquier barrera que tengan para aprender.

Ms. Huante proporciona:

- Lecciones en el aula que enseñan habilidades sociales, como manejar sentimientos Fuertes, habilidades de estudio, etc.
- Consejería en grupo pequeño.
- Consejería individual (a corto plazo)
- Consulta con padres y maestros.
- Talleres para padres.
- Referencias de recursos comunitarios (agencias de terapia)

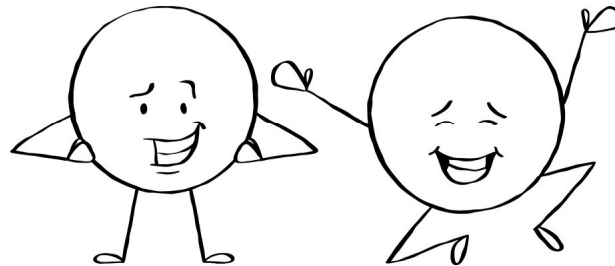
Contactame!



Ms. Huante

Phone: 305-885-4556 ext.
2127

MPrieto15@dadeschools.net



****La confidencialidad y la privacidad de su familia son importantes para mí. Lo que usted o su hijo hablen con un consejero es privado, excepto en los casos requeridos por la ley (cuando se sospecha abuso o negligencia).****

South Hialeah Elementary

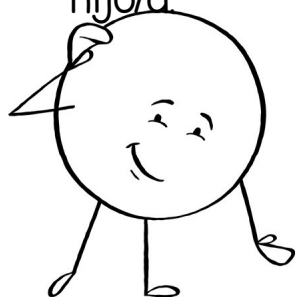
Consejera Escolar

Ms. Mercedes Huante



Como apoyo a los padres?

- Ayudar a manejar las preocupaciones sociales y emocionales que tienen sobre su hijo/a.
- Como mejorar la comunicacion entre padre e hijo/a.
- Dificultades familiares o inquietudes que afectan a su hijo en el colegio.
- Referencias para recursos comunitarios.
- Comprender los cambios del desarrollo de la infancia.
- Ayudar a su hijo/a a llegar a tiempo a la escuela todos los días
- Preocupaciones sobre el rendimiento académico de su hijo/a



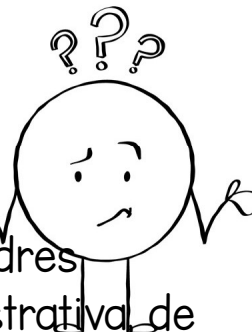
¡Estoy aquí
para
escuchar!

¿De qué temas hablo con los estudiantes?

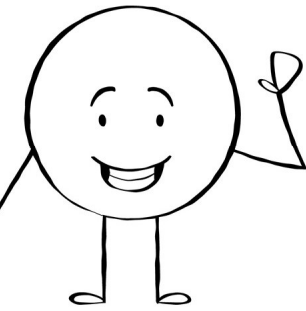
- Como hacer y mantener amigos/amigas.
- Establecer metas.
- Trabajar en equipo.
- Sentirse bien con uno mismo (autoestima).
- Tomar buenas decisiones.
- Ser responsable.
- Manejar sentimientos fuertes.
- Resolución de conflictos.

¿Cómo puede un estudiante visitar a la consejera?

- Autorreferencia
- Solicitud de los padres
- Referencia administrativa de la maestra o otro personal escolar.
- Referencia por amigo (s).



El Equipo De Apoyo Escolar de South Hialeah Elementary



- Mercedes Huante – Consejera escolar
- Dr. Nadine DeGiordany – Psicologa escolar
- Ms. Elizabeth Diaz-Perez-Trabajadora social escolar
- Ms. Karina Bullitt-Coordinadora de salud mental
- Ms. Chris Penedo – subdirectora de South Hialeah Elementary

